

SERVICE  
CULTUREL  
UNIVERSITÉ  
RENNES 2

25  
26

SAI  
SON  
CULTU  
RELLE

JANV.  
JUIN

## LA NEWSLETTER BATTEMENTS

Pour recevoir chaque mois notre newsletter Battements, faites-en la demande à :  
**s-culturel@univ-rennes2.fr**

## RÉSEAUX SOCIAUX

 Service culturel - Université Rennes 2  
 @serviceculturelrennes2

## INFORMATIONS ET BILLETTERIE

La saison culturelle de l'Université Rennes 2 est ouverte à tous les publics.

Les étudiantes et étudiants de l'Université Rennes 2 et de l'Université de Rennes bénéficient, grâce à la CVEC, de la gratuité sur les événements programmés par le service culturel.

Pour consulter la programmation et réserver vos places, rendez-vous sur notre site :  
**culture.service.univ-rennes2.fr**

# média graphic

Estampiller vos impressions

# SOMMAIRE

P.05 • ÉDITO

P.06 • SAISON CULTURELLE,  
DE JANVIER À JUIN 2026

P.62 • GALERIE ART & ESSAI

P.64 • RÉSIDENCES ARTISTIQUES

P.68 • ACTION CULTURELLE

P.72 • ACTEURS ET ACTRICES  
CULTURELS

P.74 • MENTIONS OBLIGATOIRES

P.76 • TARIFS, BILLETTERIE ET  
INFORMATIONS PRATIQUES

P.78 • BONS PLANS ÉTUDIANTS

P.80 • PRÉSENTATION DU  
SERVICE CULTUREL



# UNIDIVERS<sup>.FR</sup>

## LE WEB CULTUREL BRETON

*soutient la saison culturelle  
de l'Université Rennes 2*

## ÉDITO

Pour démarrer cette nouvelle année, nous avons choisi de regarder ailleurs — sur les côtés, au bord, là où naissent les idées qui bousculent.

Ce semestre, la saison culturelle s'ouvre sur les **marges comme espaces de créativité**, convaincue que ce sont souvent les lieux les plus discrets, les moments les plus intimes, les pratiques les moins attendues, les voix les moins visibles qui portent les éclats les plus puissants.

À travers une programmation toujours **pluridisciplinaire et transversale**, nous donnons à voir et à entendre celles et ceux qui inventent autrement : plasticienne qui réactive les arts traditionnels pour leur offrir de nouvelles résonances, créateur qui voit dans les jeux des objets politiques qui peuvent contribuer à changer nos représentations du monde, artistes d'ici et d'ailleurs qui transforment les espaces publics en lieux de militance et d'expression.

Certaines de ces marges seront mises en exergue : **la culture sourde**, qui déploie une autre façon de sentir, de percevoir et

de raconter le monde ; **la vie nocturne**, territoire vibrant où s'expérimentent d'autres identités et d'autres sociabilités ; ou encore **la littérature féministe**, qui fracture le silence et renverse les discours établis pour faire émerger des voix trop longtemps reléguées.

Ici, **les marges ne sont pas des périphéries** : elles sont des refuges de liberté, des laboratoires d'émancipation, des lieux où l'on questionne les frontières pour mieux ouvrir des possibles.

Nous vous invitons donc à les célébrer car, loin de nous éloigner, elles nous rapprochent de ce que l'art porte de plus vivant : l'inattendu, la liberté, la puissance du partage.

**Bienvenue dans une saison qui fait de la marge son centre.**

**Sarah Petitpas,**

Responsable du service culturel  
de l'Université Rennes 2



Lila © Siân Davey

JUSQU'AU 6 FÉV.



CAMPUS VILLEJEAN 

DANS LE CADRE DU CYCLE **VERDOYONS ! #5** ET DE **GLAZFESTIVAL #2**,  
SOUTENUE PAR **UNIDIVERS**, WEBZINE CULTUREL À RENNES ET EN BRETAGNE

EXPOSITION

EXPOSITION PHOTOGRAPHIQUE DE SIÂN DAVEY

# THE GARDEN



«Et si nous remplissions notre jardin de fleurs sauvages et d'abeilles, et que nous invitions les gens que nous rencontrons par-dessus le mur du jardin à entrer pour que tu les photographies ?»

C'est ce que déclara Luke, le fils de Siân Davey, durant l'hiver 2020, dans la cuisine, alors que le jardin arrière de la maison était abandonné depuis au moins dix ans. Ce qui suivit fut un pèlerinage : un acte continu visant à cultiver un espace fondé sur l'amour, une offrande révérencieuse à l'humanité. C'est ainsi qu'est né *The Garden*.

Ensemble, ils ont transformé leur jardin en un havre de fleurs sauvages issues de graines et de bulbes d'origine locale, favorisant la biodiversité.

**Lorsque le jardin a fleuri, Siân et Luke ont invité celles et ceux qui se trouvaient de l'autre côté du mur. Ils ont capturé des moments de réflexion et d'intimité partagés entre familles, amis et couples.**

*The Garden* était né : un espace pour le chagrin, la guérison, la joie et la connexion.

• En plein air



- **Visible sur** les bâtiments P et D
- **En accès libre** du lundi au dimanche
- **Visites guidées** de groupe sur demande



© Aya Chriki

EXPOSITION PHOTOGRAPHIQUE D'AYA CHRIKI,  
DOCTORANTE À L'EUR CAPS\*

# LE DROIT DES IMAGES À L'AUTODÉTERMINATION

En 2022, Aya expose accidentellement deux fois la même pellicule argentique : d'abord dans les paysages enneigés de Saint-Étienne, puis sur l'île de Djerba, en Tunisie. Sur une seule image, la blancheur hivernale se mêle à la lumière éclatante et aux horizons marins.

L'expérience se renouvelle en 2023 : des scènes de France, de Tunisie et d'Égypte fusionnent en une seule photographie.

À la numérisation, ces images s'imposent comme autonomes, traçant leur propre voie, indépendamment du geste.

**Ces « accidents » ne sont pas de simples hasards techniques ; ils répondent à ses propres questionnements.** Depuis son installation en France en 2020, elle photographie rues, façades, paysages et

mouvements comme une tentative pour trouver une place et redéfinir son rapport aux espaces et aux gens. **Ces images traduisent aussi l'expérience migrante, où l'identité se construit par strates visuelles, culturelles et émotionnelles.**

La superposition de lieux, de mémoires et de temps reflète la complexité d'appartenances multiples : chaque photographie naît de la rencontre fortuite entre deux mémoires, où les frontières s'estompent pour laisser place à des identités hybrides.

*\*EUR CAPS : École universitaire de recherche Creative approaches to public space*



## APPEL À PROJET

VOUS ÊTES ÉTUDIANTE, ÉTUDIANT ET VOUS  
SOUHAITEZ EXPOSER SUR LA MEZZANINE ?  
CONTACTEZ-NOUS !



• **Entrée libre**

• **Ouverture** du lundi au vendredi  
de 8h à 20h hors vacances scolaires





EXPOSITION PHOTOGRAPHIQUE DE SARA OUHADDOU

# ASSIEDS-TOI, PRENDS UN VERRE DE THÉ



**Artiste franco-marocaine, Sara Ouhammadou vit et travaille entre Paris et Marrakech. Son exposition personnelle réunit un ensemble d'œuvres récentes, qui témoignent d'une pratique artistique protéiforme inspirée par l'artisanat et les cultures traditionnelles.**

Depuis près d'une décennie, Sara Ouhammadou collabore avec des communautés artisanales principalement marocaines pour produire des œuvres qui réinterprètent les techniques ancestrales du verre, de la céramique ou encore du tissage et de la broderie.

**Des montagnes de l'Atlas aux villages du Rif, des médinas de Fez à Marrakech, l'artiste se nourrit de l'intelligence collective de communautés locales et rurales pour définir des protocoles qui permettent de déconstruire les motifs et d'innover en imaginant des nouveaux outils.**

Chaque workshop est une étude sociale, politique, économique, géographique. Chaque œuvre est un projet d'apprentissage, d'échanges, de connaissances et d'histoires intimes ou universelles.

"Assieds-toi, prends un verre de thé" [en arabe : Gaalsi, T'charbi kass d'atay] est une invitation à entrer dans l'intimité des artisanes et artisans avec lesquels Sara Ouhammadou collabore mais également dans celle de l'artiste, puisqu'elle ouvre parfois l'accès à des espaces familiaux rarement dévoilés. Elle présente ici une sélection de photographies d'ateliers, de contextes, d'ambiances, de couleurs et de textures réalisées au Maroc, au Japon et en Tunisie, prises au fil des années.

Dans sa pratique photographique apparaît une certaine forme de poésie du temps long ; une façon de lire le monde à rebours des injonctions de la globalisation, grâce à une écologie du réemploi que l'artiste a cœur d'inscrire dans une démarche plastique résolument contemporaine.



- **Entrée libre**
- **Ouverture** du lundi au vendredi de 8h à 19h hors vacances scolaires
- **Visites guidées** de groupe sur demande



*Rejim Maatoug, 2023*

Photographie couleur

© Sara Ouhammadou and ADAGP, Paris 2025 ;  
courtesy the artist and Galerie Polaris Paris.

**LES MARDIS**  
10 ans  
**DE L'ÉGALITÉ**  
PORTÉS PAR L'UNIVERSITÉ RENNES 2



© Marie Rouge

EN PARTENARIAT AVEC LA **MISSION ÉGALITÉ DE L'UNIVERSITÉ RENNES 2**  
ET LE PODCAST **CRACKER L'ÉPOQUE**,  
SOUTENUE PAR **UNIDIVERS**, WEBZINE CULTUREL À RENNES ET EN BRETAGNE

ENREGISTREMENT PUBLIC DU PODCAST

## RENCONTRE AVEC MARWAN MOHAMMED

Afin de célébrer les 10 ans des Mardis de l'égalité, nous vous invitons à l'enregistrement public du podcast *Cracker l'Époque* avec Marwan Mohammed, sociologue et chercheur au CNRS, spécialiste des dynamiques sociales des jeunes des quartiers populaires et du racisme systémique.

Ses travaux de recherche, menés au sein du CNRS, portent notamment sur les **intersections entre les discriminations raciales, de classe et de genre, ainsi que leurs impacts sur les parcours des jeunes racisés**. Il analyse les structures sociales et les mécanismes de domination qui façonnent l'expérience de jeunes issus de quartiers populaires qui font face à des obstacles multiples liés à la fois à leur assignation, à leurs origines et à leur milieu social.

Ce premier mardi de l'année 2026 sera l'occasion d'explorer en profondeur les enjeux contemporains liés à la diversité et à la justice sociale.

**L'épisode sera animé par Romain Huët, maître de conférences à l'Université Rennes 2 et co-fondateur du podcast.**

Après l'enregistrement, un temps de discussion sera proposé avec le public, afin de prolonger les réflexions et d'échanger sur ces sujets essentiels.

**À noter aussi.** *Cracker l'époque* diffuse, depuis deux ans, des rencontres avec des universitaires, des écrivains, des cinéastes ou des artistes pour penser le présent, lui résister et ouvrir à nos imaginaires politiques. Le podcast est produit par Radio-Radio et est disponible sur toutes les plateformes (Spotify, YouTube, Deezer, Soundcloud, etc.).

**Vente de livres.** Notre librairie partenaire Comment dire sera présente lors de cet événement.

### REDIFFUSION

RETROUVEZ LA CONFÉRENCE  
SOUS-TITRÉE EN LIGNE SUR LA  
CHAÎNE YOUTUBE DE L'UNIVERSITÉ

- **Durée** 1h30
- **Tarif** Gratuit, sur réservation
- **Billetterie** [culture.service.univ-rennes2.fr](https://culture.service.univ-rennes2.fr)







© Enzo Marty

MAR. 27 JANV. • 20H



LE TAMBOUR 

EN PARTENARIAT AVEC LE DÉPARTEMENT DE MUSIQUE DE L'UNIVERSITÉ RENNES 2

CONCERT

# DELAURENTIS



**Compositrice, productrice et véritable orfèvre de la création électronique, DeLaurentis façonne un univers où la technologie et la sensibilité ne font qu'un.**

Sa musique, à la fois accessible et innovante, se déploie comme un laboratoire vivant où chaque son devient une matière à explorer. Sur scène, elle invite le public à assister à une expérience unique : celle d'une artiste qui crée, manipule et transforme le son en temps réel, sous leurs yeux.

Ses compositions mêlent la précision des expérimentations sonores à l'énergie physique des musiques taillées pour les raves. Après un premier album où elle fusionnait voix et productions électroniques, puis un second projet audacieux de relectures assistées par intelligence artificielle du répertoire classique et moderne, DeLaurentis revient avec *Musicalism*.

**Cet album de techno mélodique puise son inspiration dans un phénomène fascinant qu'est la synesthésie, cette particularité**

**neurologique qui lui fait voir des couleurs à l'écoute de chaque son. Chez elle, la musique devient une palette lumineuse, un dialogue constant entre les fréquences et les teintes.**

Telle une Alice au pays des machines, DeLaurentis repousse les frontières de la création sonore, avec des instruments de pointe qu'elle considère comme l'extension de ses propres cordes vocales.

**Dans ce concert immersif, elle présentera notamment *Sinvocea*, une IA avec laquelle elle improvise en direct et "dessine" littéralement avec sa voix, transformant l'instant en pure magie visuelle et sonore.**

**À voir aussi.** *Mard'Ouie* en présence de DeLaurentis, le même jour, à 12h30 à la BU Musique. Kévin Gohon, enseignant-chercheur en musique et technologies, et le collectif HF+ Bretagne animeront la rencontre.



- **Durée** 1h
- **Tarifs** 12€ / 5€ / 3€ / gratuit pour les étudiantes et étudiants des universités de Rennes
- **Billetterie** [culture.service.univ-rennes2.fr](http://culture.service.univ-rennes2.fr)





Roman © Mashrou leila



# L'ALPHABET ET LA PHYSICALITÉ



**Cap sur la Palestine, la Tunisie, le Liban et la Jordanie, à la découverte de films de danse portés par des artistes des pays arabes.** Une invitation à la rencontre de nos imaginaires et d'une poésie ancrée dans le monde contemporain à travers une programmation imaginée par Virginie Combet (Ciné-Corps), Rami Al Rabih (Festival Raksa) et Sarah Petitpas (service culturel de l'Université Rennes 2) :

- *Abjad Hawaz* de Hadi Moussally (2025),
- *Belia* d'Eman Hussein (2021),
- *La poétique du geste* de Selma et Sofiane Ouissi (2012),
- *Athaar* de Zara Naber (2021),
- *A song for many women* de Muyassar Kurdi (2018),
- *Le coq* de Chadi Younes (2023),
- *Roman*, Clip de Mashrou' Leila (2019),
- *Warsha* de Dania Bdeir (2021).

**Les projections seront sous-titrées et suivies d'un moment d'échanges.**

**Cette soirée s'inscrit dans le cadre de Waterproof, festival de danse du Pays de Rennes, du 28 janvier au 8 février.**

L'événement propose des expériences, des dancefloors, des performances, des spectacles, des ateliers, des projections, des rencontres, une exposition et un marathon de la danse ! Il est co-piloté par le Triangle, Cité de la danse et Danse à tous les étages - CDCN itinérant en Bretagne, L'intervalle - Scène de territoire de Noyal-sur-Vilaine, l'Opéra de Rennes. Il est co-construit par une trentaine d'actrices et acteurs culturels du Pays de Rennes. L'Université Rennes 2 est partenaire de ce temps fort !

**À voir aussi.** Cette soirée de projections fait écho à l'exposition de Sara Ouhammadou, *Assieds toi, prends un verre de thé* visible à La chambre claire (voir p.10).



- **À partir de** 12 ans
- **Durée** 1h30 (projections + discussion)
- **Tarif** Gratuit, sur réservation
- **Billetterie** [culture.service.univ-rennes2.fr](http://culture.service.univ-rennes2.fr)
- **Toute la programmation des festivals**  
[www.festival-waterproof.fr](http://www.festival-waterproof.fr)  
[www.cine-corps.com](http://www.cine-corps.com)



© Laurent Pailler

LUN. 2 FÉV. • 13H



BU CENTRALE 

EN PARTENARIAT AVEC LE FESTIVAL **WATERPROOF, PLONGEZ DANS LA DANSE !**  
ET LE **SERVICE COMMUN DE DOCUMENTATION DE L'UNIVERSITÉ RENNES 2**

PERFORMANCE DE JOACHIM MAUDET, C<sup>IE</sup> LES VAGUES

# GIGI



**GIGI est une présence simple, fragile et sur le fil.**

GIGI est vibration, humanité et désespoir.

La parole est instantanée, enivrante et inaliénable laissant derrière elle un corps qui s'effeuille, se déconstruit et se cherche.

Par ce corps qui se dépouille et cette voix qui se libère, GIGI laisse une part d'intimité se dévoiler aux yeux du public.

Sous forme d'un one wo-man show tragi-comique, GIGI est un solo intime, un abandon de soi, une perdition de l'identité.

Heureusement Dalida est là.

**Cette performance s'inscrit dans le cadre de Waterproof, festival de danse du Pays de Rennes, du 28 janvier au 8 février.**

L'événement propose des expériences, des dancefloors, des performances,

des spectacles, des ateliers, des projections, des rencontres, une exposition et un marathon de la danse ! Il est co-piloté par le Triangle, Cité de la danse et Danse à tous les étages - CDCN itinérant en Bretagne, L'intervalle - Scène de territoire de Noyal-sur-Vilaine, l'Opéra de Rennes. Il est co-construit par une trentaine d'actrices et acteurs culturels du Pays de Rennes dont l'Université Rennes 2, partenaire de ce temps fort !



- **À partir de** 10 ans
- **Durée** 25 min
- **Tarif** Gratuit, entrée libre
- **Toute la programmation sur** [www.festival-waterproof.fr](http://www.festival-waterproof.fr)



Louise Chennevière

Pour Britney

LOUISE  
CHENNEVIÈRE

P.O.L

Adèle  
Yon

*Mon vrai nom  
est Elisabeth*



Éditions  
du sous-  
sol

MAR. 10 FÉV. • 18H



LE TAMBOUR

TABLE RONDE

EN PARTENARIAT AVEC LA MISSION ÉGALITÉ DE L'UNIVERSITÉ RENNES 2  
ET EN PARTENARIAT AVEC LE FESTIVAL LITTÉRAIRE DES CHAMPS LIBRES, JARDINS D'HIVER

TABLE-RONDE AVEC ADÈLE YON ET LOUISE CHENNEVIÈRE,  
ANIMÉE PAR GAËLLE DEBEAUX ET CÉCILE CUNIN

## POUR BRITNEY, ELISABETH ET LES AUTRES : L'ENFERMEMENT PSYCHIATRIQUE FÉMININ AU PRISME LITTÉRAIRE



Louise Chennevière et Adèle Yon ont  
publié récemment des récits interrogeant  
l'enfermement des femmes en structures  
psychiatriques – et plus généralement  
la pathologisation de comportements  
féminins jugés en décalage.

Dans *Pour Britney* (2024, P.O.L), Louise  
Chennevière écrit une lettre intense et  
poétique à l'adolescente qu'elle était, à  
Britney Spears et à Nelly Arcan dont elle a  
pu observer la chute presque en direct à la  
télévision : pourquoi la société exclut-elle  
ces femmes qui ne souhaitent rien d'autre  
qu'être maîtresses d'elles-mêmes ? En quoi  
le diagnostic de trouble mental permet-il  
le contrôle de ces femmes en quête  
d'agentivité ?

Dans *Mon vrai nom est Elisabeth* (2025,  
Les éditions du sous-sol), Adèle Yon  
enquête sur son arrière-grand-mère Betsy,  
diagnostiquée schizophrène dans les années  
1940, internée pendant 17 ans, et dont le  
fantôme pèse sur les femmes de la famille.

Cette rencontre est l'occasion, pour  
Cécile Cunin, doctorante en Histoire de l'Art,  
et Gaëlle Debeaux, maîtresse de conférences  
en Littérature comparée à l'Université  
Rennes 2, d'aborder l'enfermement médical  
des femmes à travers un dialogue avec  
deux autrices contemporaines qui font de la  
littérature un espace de lutte.

**Vente de livres.** Notre librairie partenaire  
Comment dire sera présente lors de cet  
événement.



REDIFFUSION

RETROUVEZ LA CONFÉRENCE  
SOUS-TITRÉE EN LIGNE SUR LA  
CHAÎNE YOUTUBE DE L'UNIVERSITÉ



- **Durée** 1h30
- **Tarif** Gratuit, sur réservation
- **Billetterie** [culture.service.univ-rennes2.fr](https://culture.service.univ-rennes2.fr)







VEN. 13 FÉV. • 7H30



LE TAMBOUR 

EN PARTENARIAT AVEC **TRAVELLING, FESTIVAL DE CINÉMA** DE RENNES MÉTROPOLÉ  
ET AVEC LA PARTICIPATION DE LA **BU MUSIQUE DE L'UNIVERSITÉ RENNES 2**

## AURORE MUSICALE AVEC DJ SET DES VINYL LOVERS



**Musiques mystiques et spirituelles piochées dans les bacs des Vinyl Lovers, pour une planerie vinylique, comme une respiration entre la nuit et le jour.**

Pour ce set matinal, Julien Hays et Vincent Rocher distilleront une sélection à la croisée de la librairie musicale et des musiques expérimentales, sans oublier quelques inspirations californiennes pour réveiller les sens et les tympans.

**Autour du DJ set.** Un petit-déjeuner sera ensuite proposé aux lève-tôt afin de bien commencer la journée.

Cet événement s'inscrit dans le cadre de la 37<sup>e</sup> édition du festival de cinéma rennais **Travelling** qui met le cap sur l'Amérique, plus précisément sur une ville envoûtante et éminemment cinématographique : **Los Angeles**. La Cité des anges et du fameux smog (brouillard toxique singulier), ville de tous les possibles, des mirages et des paradoxes les plus prononcés, est traversée de tensions urbaines, sociales et environnementales.



- **Durée** 50 min
- **Tarif** Gratuit, sur réservation
- **Billetterie** [culture.service.univ-rennes2.fr](http://culture.service.univ-rennes2.fr)
- **Toute la programmation sur** [www.travelling.clairobcur.info](http://www.travelling.clairobcur.info)



EXPOSITION PHOTOGRAPHIQUE DE KAREL CHLADEK

# PUBLIC INTIMACY

Le débat autour du véritable amour restera peut-être sans réponse, mais on peut en apercevoir les braises au cœur de l'exposition *Public Intimacy*, une série du photographe canadien Karel Chladek qui documente le côté intime de la vie nocturne.

**Depuis plus de quinze ans, Chladek capture l'énergie des clubs, l'intensité des concerts et ces moments uniques qui définissent la culture des nuits urbaines.**

Son objectif : raconter l'atmosphère et les émotions de ces lieux où la musique rassemble et fait vibrer. Pour lui, ces instants d'une pureté rare sont ceux où les individus se révèlent dans leur vulnérabilité la plus intime. Toujours en quête de nouveaux personnages, de situations

inattendues et de moments cachés, il cherche à saisir l'authenticité dans sa forme la plus spontanée et sincère.

Lorsqu'on lui demande ce qui fait une photo réussie, Karel répond : « Des histoires dans chaque coin de l'image, des nuances de couleur que l'on peut ressentir, et un moment unique qui ne se reproduira jamais. »

• En plein air



- Visible sur les bâtiments P et D
- En accès libre du lundi au dimanche
- Visites guidées de groupe sur demande



© Cyril Andres

MAR. 3 MARS • 20H



LE TAMBOUR 

SPECTACLE

CONTE ET THÉÂTRE D'OBJETS EN LANGUE DES SIGNES  
DE LA C<sup>IE</sup> LES BECS VERSEURS

## DÉRACINÉ

CRÉATION 2025



*Déraciné*, c'est une histoire de perdition et de retrouvailles. Deux femmes nous racontent comment elles partent travailler un matin, pour écrire un spectacle. Sur la route, elles percutent et déracinent un arbre. Elles décident alors de l'emmener au cœur de la forêt pour le replanter, mais elles se perdent... Est-ce le début d'un conte de fée ? D'une histoire sinistre ? D'une leçon de botanique ? Ou tout ça à la fois ?

***Déraciné*, c'est un road-trip à pied dans la forêt à la recherche d'une terre accueillante et d'une famille. C'est une histoire de malentendus, de mauvaise foi, d'émerveillement et de solidarité.**

Le collectif Les BeCs Verseurs, qui regroupe les artistes Myriam Gautier, Ivonig Jan et Marina Le Guennec, a été créé en 2005 à Rennes autour des arts de la parole. Il explore différents champs de jeux et de narration que sont le conte, le théâtre d'objet, la lecture et le théâtre sur mesure.



- **À partir de** 8 ans
- **Durée** 1h
- **Tarifs** 12€ / 5€ / 3€ / gratuit pour les étudiantes et étudiants des universités de Rennes
- **Billetterie** [culture.service.univ-rennes2.fr](https://culture.service.univ-rennes2.fr)





© Clémentine Nivault

JEU. 5 MARS > JEU. 30 AVR.



LA MEZZANINE (BÂT O) 

EXPOSITION

EXPOSITION PHOTOGRAPHIQUE DE CLÉMENTINE NIVALT,  
ÉTUDIANTE EN LICENCE 3 D'ARTS PLASTIQUES À RENNES 2

## CONTEMPLATION



**Dans cette exposition, pas de meubles en fabrication mais de la contemplation.**

*Contemplation* est une exploration visuelle de la Suède, plus précisément de sa région du Bohuslän. Ce n'est pas un documentaire, mais une recherche visant à saisir des ambiances pour que chaque série photographique ait sa propre histoire.

**Ce projet tente d'établir un dialogue entre la ville et la mer, le descriptif et le contemplatif, l'art de la photographie et de l'écriture.**

Clémentine vous propose de plonger dans son univers tout droit sorti de son road trip estival. Au fur et à mesure de la prise de vue, un texte s'est peu à peu formé, donnant naissance au projet dans un mouvement continu entre les images et l'écriture. Le texte se veut à la fois récit, narration et souffle, une invitation adressée au public pour plonger dans l'atmosphère suédoise, une véritable respiration nordique.



### APPEL À PROJET

VOUS ÊTES ÉTUDIANTE, ÉTUDIAN ET VOUS  
SOUHAITEZ EXPOSER SUR LA MEZZANINE ?  
CONTACTEZ-NOUS !



- **Entrée libre**
- **Ouverture** du lundi au vendredi de 8h à 20h hors vacances scolaires
- **Visites guidées** de groupe sur demande



PROJECTION DU FILM DE LAETITIA CARTON ET TABLE-RONDE

## J'AVANCERAI VERS TOI AVEC LES YEUX D'UN SOURD



"Ce film est adressé à mon ami Vincent, qui est mort il y a dix ans. Vincent était Sourd. Il m'avait initié à sa langue, à sa culture, à son monde. En partant à la rencontre de ses amis, je vais suivre le fil de sa vie, jusqu'à sa mort tragique. Une éducation oraliste imposée, le refus familial de sa différence, la découverte tardive de la langue des signes et du monde Sourd..."

À travers la vie de Vincent, une histoire singulière, mais qui est aussi celle de milliers d'autres sourds, je remonte aux racines du mal-être des Sourds : **« L'interdiction » de la langue de signes pendant plus d'un siècle, la difficulté à pouvoir grandir dans cette langue, encore aujourd'hui, et la souffrance qui en résulte, faite d'isolement, de déni et d'incompréhension. En parallèle, je lui raconte mon trajet au pays des Sourds depuis sa disparition.**

Au fil du film, c'est toute la richesse de ce monde inconnu et fascinant que je veux faire partager au spectateur, celle d'un peuple que la Langue des Signes façonne, et qui agit, lutte pour défendre sa langue et sa culture, sa différence."

**Table ronde.** La projection sera suivie d'une discussion avec Xavier Riondet, professeur des universités en Sciences de l'éducation et de la formation à l'Université Rennes 2 et président de l'association "Heloïse, itinéraires des pédagogues européens", ainsi que Yann Cantin, maître de conférences en Histoire sourde à l'Université Paris 8. La table-ronde sera traduite en Langue des Signes Française par Zoé Crescoli et Kim Attimon.



- **Durée** 2h30 (projection + table-ronde)
- **Tarif** Gratuit, sur réservation
- **Billetterie** [culture.service.univ-rennes2.fr](http://culture.service.univ-rennes2.fr)



**LES MARDIS**  
10 ans  
**DE L'ÉGALITÉ**  
PORTÉS PAR L'UNIVERSITÉ RENNES 2



© Marie Rouge

EN PARTENARIAT AVEC LA MISSION ÉGALITÉ DE L'UNIVERSITÉ RENNES 2,  
DANS LE CADRE DE LA JOURNÉE INTERNATIONALE DES DROITS DES FEMMES  
ET DU PROGRAMME DE RENNES MÉTROPOLITAIN AUTOUR DU #8MARS

CONFÉRENCE AVEC L'ESSAYISTE ET JOURNALISTE LÉANE ALESTRA

## LES VIGILANTES : SURVEILLÉES ET SURVEILLANTES, CES FEMMES AU CŒUR DE L'EXTRÊME DROITE



### Pourquoi des femmes adhèrent-elles à des idéologies qui semblent vouloir leur retirer des droits ?

Cette question, en apparence paradoxale, en cache une plus vaste : que nous dit la présence croissante des femmes dans les sphères d'extrême droite du fonctionnement du nationalisme lui-même ? Ce que ce livre interroge, ce n'est pas « les femmes d'extrême droite » comme un objet à part, mais la manière dont le nationalisme, pour prospérer, forge une féminité utile à son projet.

Derrière la figure de la mère protectrice, de la femme respectable ou de la militante contre la décadence, se dessine une injonction : incarner une féminité hégémonique, blanche, hétérosexuelle,

discrète, utile au projet national qui s'appuie sur un racisme structurel.

Ainsi l'extrême droite n'est pas une aberration : elle est l'expression la plus brutale et la plus explicite de cette logique enracinée dans nos sociétés. Et tant que l'État-nation existera, il continuera à penser le corps féminin comme un territoire à surveiller, un ventre à discipliner, une image à projeter et reconduira les fondements du sexisme. C'est pourquoi nous devons comprendre les femmes d'extrême droite, pour interroger l'ordre nationaliste qui les rend possibles.

**Vente de livres.** Notre librairie partenaire Comment dire sera présente lors de cet événement.



### REDIFFUSION

RETROUVEZ LA CONFÉRENCE  
SOUS-TITRÉE EN LIGNE SUR LA  
CHAÎNE YOUTUBE DE L'UNIVERSITÉ



- **Durée** 1h30
- **Tarif** Gratuit, sur réservation
- **Billetterie** [culture.service.univ-rennes2.fr](https://culture.service.univ-rennes2.fr)



© Jérémy Breut

MAR. 17 MARS • 19H30



LE TAMBOUR 

EN PARTENARIAT AVEC LE FESTIVAL **ENTREZ DANS L'ARÈNE** ET L'ASSOCIATION ÉTUDIANTE **L'ARÈNE THÉÂTRE**

SET MUSICAL DE CHARLOTTE SAOUZ SUIVI DU SPECTACLE  
DE LA C<sup>IE</sup> LE TEMPS D'UNE HALTE

# NOS POILS OU COMMENT BIEN ENTREtenir SON JARDIN

CRÉATION 2025



**Nous avons toutes et tous cinq millions de poils sur le corps. Mais comment poussent-ils ? À quoi ils servent ? Et que faire en cas de poil dans la main ? À l'aide d'une botte de paille et d'une autre de poireaux, une conférencière peu ordinaire tente de disséquer le poil.**

Au-delà de ses caractéristiques biologiques, le poil dévoile alors ses dimensions intimes, sociales et politiques. Que dit-il de notre rapport aux normes, à la beauté, à la nature, à l'animalité ? Peut-on s'affranchir des stéréotypes de genre, entre virilité dure et douceur lisse ?

Nous sommes toutes et tous invités à interroger nos pratiques et à réinventer, peut-être, notre propre jardin ? Une conférence sans diaporama. Mais avec objets, humour, et poils.

**Set musical.** La soirée débutera en compagnie de l'autrice compositrice interprète rennaise, et ancienne étudiante à l'Université Rennes 2, Charlotte Saouz. Elle écrit et chante ses chansons, tendres, mordantes et engagées, avec dedans de vrais petits bouts de sa vie de femme. Ses textes, portés par sa voix chatoyante et sa guitare entraînante, touchent son public avec sincérité et malice ! Elle interprètera notamment une chanson sur les poils intitulée *Ton regard - la chanson des poils*.

**Bord de scène.** Le spectacle sera suivi d'un bord de scène animé par l'Arène Théâtre.

**À voir aussi.** Découvrez, dans le hall du Tambour, les photos de l'exposition *Soyeuses* (2018-2021), d'Enthea Malfondet, qui aborde les représentations de la pilosité et genres.



- **À partir de** 14 ans
- **Durée** 2h (set musical + spectacle + discussion)
- **Tarifs** 12€ / 5€ / 3€ / gratuit pour les étudiantes et étudiants des universités de Rennes
- **Billetterie** [culture.service.univ-rennes2.fr](http://culture.service.univ-rennes2.fr)
- **Festival Entrez dans l'arène** du 18 au 27 mars 2026 [www.larenetheatre.com](http://www.larenetheatre.com)





© Louise-Marie Hérard

JEU. 19 MARS • 13H

BU CENTRALE 



DANS LE CADRE DU **PRINTEMPS DE LA POÉSIE ET**  
EN PARTENARIAT AVEC LE **SERVICE COMMUN DE DOCUMENTATION DE L'UNIVERSITÉ RENNES 2**

PERFORMANCE DE DANSE CONTEMPORAINE ET DE POÉSIE FÉMINISTE  
D'ANNAËLLE TOUSSAERE, KOUPOINT

# BRASIER

CRÉATION 2026 ET 1<sup>ÈRE</sup> REPRÉSENTATION



***Brasier est une performance tout terrain de danse contemporaine et de poésie féministe qui traverse des questions incarnées par le corps et la voix pour soulever un écho d'émancipation.***

Le point de départ est la relation que Annaëlle Toussaere nourrit avec les textes de Gloria Anzaldúa, Lisette Lombé, et Marie-Hélène Voyer, et son envie de les transmettre à travers la danse, pour poser des questions plutôt que proposer des réponses.

Comment prend-on la parole ? Qu'est-ce que cela représente ? Comment donner corps à ces récits intimes et politiques ?

Cette performance est conseillée à partir de l'adolescence car les textes abordent la confiance en soi, la légitimité, les violences sexistes et sexuelles, leur prise de conscience personnelle et collective, leur lutte en devenir.

Une bande sonore réalisée par Morgann LeRoux accompagne les textes qui sont

dits par la performeuse ou enregistrés à différents moments de la performance.

C'est à partir d'une danse contemporaine organique, qui se laisse affecter par le fait de dire ces textes, et s'appuie sur leur imaginaire, qu'un ensemble de textures et de variations de rythme et de tonicité peuvent émerger.

Une résonance particulière se met en place entre l'intimité de la performeuse, et le fait de partager ces textes, la manière dont ceux-ci mettent en lumière différentes formes de vulnérabilité.

Le spectacle est une production Dreamcatchers. Il a bénéficié de l'accueil de résidences artistiques de la Ville de Rennes.

**À voir aussi.** Annaëlle Toussaere est accueillie en résidence de création pour *Brasier* avec son équipe. Une ouverture de résidence est prévue le jeudi 5 février à 13h à la BU Centrale.



## ATELIERS

ÉTUDIANTES ET ÉTUDIANTS RENNES 2,  
PARTICIPEZ À UN ATELIER DE DANSE  
AVEC ANNAËLLE TOUSSAERE (VOIR P.67)



- **À partir de** 14 ans
- **Durée** 40 min
- **Tarif** Gratuit, entrée libre







À L'OCCASION DES #JACES2026,  
JOURNÉES ARTS ET CULTURE DANS L'ENSEIGNEMENT SUPÉRIEUR

## LE BIG BAND UNIVERSITAIRE EN CONCERT

**DIRECTION : JACQUES RAVENEL**



**Les jeunes, talentueuses et talentueux élèves du Big Band Universitaire se produisent sur la scène du Tambour après une nouvelle année de pratique du jazz.**

L'ensemble étudiant proposera cette année un programme varié de pièces instrumentales de Duke Ellington, Thad Jones, Maria Schneider et Ricky Ford.

Une belle soirée de swing en perspective !

Le Big Band Universitaire est accompagné par le service culturel et est soutenu par le CROUS via la CVEC (Contribution de vie étudiante et de campus).



  
**REJOIGNEZ LE BBU !**

ÉTUDIANTE, ÉTUDIANT, CONTACTEZ  
LE SERVICE CULTUREL POUR  
REJOINDRE LE BBU EN 26-27.



- **Durée** 1h30
- **Tarif** Gratuit, sur réservation
- **Billetterie** [culture.service.univ-rennes2.fr](mailto:culture.service.univ-rennes2.fr)





© Ministère de la Culture palestinien

MAR. 24 MARS • 18H ET 20H



LE TAMBOUR 

EN PARTENARIAT AVEC LE DÉPARTEMENT D'ARABE DE L'UNIVERSITÉ RENNES 2

4<sup>E</sup> ÉDITION DU FESTIVAL DE CINÉMA PALESTINIEN DE RENNES MÉTROPOLE

## FESTIVAL SARD



**Du 24 au 29 mars 2026, et pour la 4<sup>e</sup> année consécutive, le festival Sard, dédié au cinéma palestinien, revient à Rennes Métropole. La soirée qui se déroulera au Tambour est notamment consacrée à des films d'archives.**

Lors de la première partie à 18h, le public découvrira les films expérimentaux réalisés par les étudiantes et étudiants de l'Université Dar al-Kalima de Bethléem, en collaboration avec des étudiantes en Master Écritures du Réel de l'Université Rennes 2. Ils ont été imaginés à partir d'images d'archives présentes dans le fonds de la Cinémathèque de Bretagne, tournées en Palestine entre les années 1930 et 1990.

Ce travail permet de questionner le rapport que l'on peut entretenir avec des images de ce pays, tournées par « l'autre », comment s'effectue cette réappropriation et quels sont les récits qui peuvent en émerger.

La seconde projection à 20h est quant à elle consacrée aux films militants palestiniens produits par l'OLP (Organisation de Libération de la Palestine) durant les années 1960 et 1980. Pendant de nombreuses années, ces films ont été perdus et ce n'est que grâce au travail acharné de la cinéaste et chercheuse Khadijeh Habashneh, qui est parvenue à rassembler plusieurs dizaines de films dispersés à travers le monde, que ces films d'archives sont désormais visibles.



- **Tarifs** Gratuit, sur réservation
- **Billetterie** [culture.service.univ-rennes2.fr](mailto:culture.service.univ-rennes2.fr)



EXPOSITION PHOTOGRAPHIQUE DE CAROLINE CIESLIK

## LES SAUVAGES



Sur une période d'une dizaine d'années, la photographe et chercheuse, Caroline Cieslik, a documenté l'évolution des prairies Saint-Martin, friche urbaine située au cœur de la ville de Rennes désormais aménagée en Parc Naturel Urbain.

**Des enjeux politiques, environnementaux, poétiques et sociétaux convergent à travers l'étude du devenir de ces quelques hectares de terre.**

Travail de recherche et de création, qui réunit plusieurs centaines de photographies et l'élaboration minutieuse d'une recherche théorique et historique sur ce sujet, le projet questionne le statut et la place des friches dans notre société d'un point de vue social, écologique, politique et esthétique.

L'exposition s'inscrit dans le cadre de la publication d'une monographie aux éditions GwinZegal, issue d'un travail de thèse en Esthétique label recherche-crédation (laboratoire Histoire et Critique des Arts - Université Rennes 2 sous la direction de Pierre-Henry Frangne).

**Table ronde.** Caroline Cieslik participera également à la discussion "Écrire dans les marges", le mardi 9 avril à 18h au Tambour (voir p.54).



### VERNISSAGE

MERCREDI 25 MARS À 18H  
À LA CHAMBRE CLAIRE



- **Entrée libre**
- **Ouverture** du lundi au vendredi de 8h à 19h hors vacances scolaires
- **Visites guidées** de groupe sur demande



© Caroline Cieslik,  
Observatoire Photographique du Paysage des Prairies Saint-Martin, série D3



# CE N'EST QU'UN JEU

Usages politiques  
du jeu de société

Henri Kermarrec



éditions du commun

JEU. 26 MARS • 18H



LE TAMBOUR

CONFÉRENCE

EN PARTENARIAT AVEC LES ÉDITIONS DU COMMUN, LE FESTIVAL SIRENNES  
ET L'ASSOCIATION ÉTUDIANTE ORDRE SIFONIQUE (FESTIVAL FEU FOLLET)

CONFÉRENCE DE HENRI KERMARREC

## CE N'EST QU'UN JEU : USAGES POLITIQUES DU JEU DE SOCIÉTÉ



« Ce n'est qu'un jeu » : formule qui dit la place mineure que ce média occupe dans le paysage culturel. Pourtant, il réactualise nos représentations du monde et renforce les normes sociales depuis 5000 ans.

Il s'agit d'une pratique populaire, accessible, que nous pouvons nous réapproprier pour développer un regard critique sur toute forme de système, au même titre que la littérature ou le cinéma. Depuis 50 ans, le jeu de société se transforme et se diversifie avec une créativité sans précédent. Il lui reste encore à acquérir sa maturité culturelle.

**Le jeu de société peut-il être considéré comme un vecteur de changement ?  
Peut-il être un média de lutte ?**

Le jeu contemporain continue de véhiculer des propos colonialistes et capitalistes, par ses mécaniques et ses représentations. L'auteur de *Ce n'est qu'un jeu*, publié aux éditions du commun, propose des pistes de réflexions et des alternatives pour faire du jeu un média émancipateur.

**Henri Kermarrec est auteur de jeux de société, graphiste et directeur artistique pour le jeu d'édition depuis 15 ans, et enseignant en game design depuis 5 ans. Il est aussi le cofondateur et ancien président de la Société des Auteurs de Jeux. La conférence sera animée par Xavier Dollo, directeur artistique du festival Sirennnes.**



- **Durée** 1h30
- **Tarif** Gratuit, sur réservation
- **Billetterie** [culture.service.univ-rennes2.fr](http://culture.service.univ-rennes2.fr)
- **Festival Sirennnes** du 9 au 12 mai 2026  
[www.festival-sirennnes.com](http://www.festival-sirennnes.com)
- **Festival Feu Follet** du 27 au 29 mars 2026



© Romuald Jandolo, Adagp, Paris 2025

VEN. 27 MARS > SAM. 25 AVR.



ÉGLISE 6 RUE SAINT-LAURENT 

À L'OCCASION DES #JACES2026,  
JOURNÉES ARTS ET CULTURE DANS L'ENSEIGNEMENT SUPÉRIEUR

EXPOSITION

# ROMUALD JANDOLO

**COMMISSARIAT : MASTER 2 MÉTIERS ET ARTS DE L'EXPOSITION**



**Depuis sa création, les étudiantes et étudiants du Master 2 Métiers et Arts de l'Exposition réalisent chaque année un projet dédié à une ou un artiste contemporain** pour les former à l'élaboration complète d'une exposition d'art contemporain et au développement d'une vision critique et réflexive des pratiques curatoriales contemporaines.

Cette année, l'équipe est fière de présenter le solo show de l'artiste plasticien Romuald Jandolo.

**Dans sa pratique, Romuald développe un univers visuel exubérant et complexe, sous forme d'installations.** Ces œuvres se nourrissent à la fois de son histoire personnelle, de références iconographiques à l'histoire de l'art, au cinéma et à la culture populaire.

À partir de ces espaces, l'artiste tisse différents récits qui interrogent les imaginaires collectifs. Les éléments disparates qui les composent apparaissent alors comme des indices ouverts aux interprétations.

Son geste plastique se déploie dans un rapport précieux à la dimension manuelle du faire. Ainsi, ses matériaux de prédilection sont la céramique, le textile et le dessin.

**L'exposition se tiendra dans l'Église désacralisée, marquant une nouvelle collaboration avec l'association Noir Brillant.**



**VERNISSAGE**

JEUDI 26 MARS À 18H  
À NOIR BRILLANT



• **Horaires d'ouverture** Du mercredi au dimanche, de 14h à 18h. Possibilités de visites sur rendez-vous du lundi au samedi.

• **Contact téléphonique** 02 99 14 15 72

• **Mail** m2exporennnes@gmail.com





© Unsplash

MER. 1ER AVR. • 20H



LE TAMBOUR 

À L'OCCASION DES **#JACES2026**, JOURNÉES ARTS ET CULTURE DANS L'ENSEIGNEMENT SUPÉRIEUR,  
EN PARTENARIAT AVEC LE **SERVICE CULTUREL DE L'UNIVERSITÉ DE RENNES 2**  
ET SOUTENU PAR LA **RADIO C LAB**

CONCERT DES LAURÉATES ET LAURÉATS DU  
TREMLIN MUSIQUES ACTUELLES 11<sup>E</sup> ÉDITION

# TREMLIN

## « À VOUS DE JOUER ! »



Après avoir bénéficié de temps d'accompagnement personnalisés à leur pratique musicale au Jardin Moderne, au 4bis ou au Diapason, les groupes sélectionnés dans le cadre de la 11<sup>e</sup> édition du Tremplin musiques actuelles « À vous de jouer ! » se produiront sur la scène du Tambour.

**Les noms des lauréates et lauréats de cette édition, marrainée par Kat White, seront annoncés en février 2025.**

**À noter.** Le concert sera filmé par le CREA de l'Université Rennes 2.

**À voir aussi.** Jeud'Ouïe le 12 février à 16h30 avec la marraine de cette 11<sup>e</sup> édition du Tremplin, Kat White, à la BU Musique (bât O., 3<sup>e</sup> étage).



**REDIFFUSION**

LE CONCERT SERA DISPONIBLE  
EN REPLAY SUR [WWW.LAIREDU.FR](http://WWW.LAIREDU.FR)



- **Durée** 3h
- **Tarif** Gratuit, sur réservation
- **Billetterie** [culture.service.univ-rennes2.fr](http://culture.service.univ-rennes2.fr)



© Richard Dumas



© Bartosch Salmanski

VEN. 3 AVR. • 20H



LE TAMBOUR 

À L'OCCASION DES **#JACES2026**, JOURNÉES ARTS ET CULTURE DANS L'ENSEIGNEMENT SUPÉRIEUR  
ET AVEC LA PARTICIPATION DE LA **LICENCE PROFESSIONNELLE TAIS-CIAN**

CONCERTS

# TRUNKS + EXOTICA LUNATICA



**Le service culturel poursuit sa précieuse collaboration avec la maison de production musicale La Station Service à l'occasion du concert CIAN. Cette édition propose un double plateau avec le groupe Trunks et le duo Exotica Lunatica en invité.**

## TRUNKS

Réunissant Laetitia Sheriff, le duo de guitaristes Fromentin l'esthète et Marzano l'expressionniste, l'inlassable Daniel Paboeuf au sax et le batteur-monde Régis Boulard, la musique de Trunks est nette comme une chaîne de montagnes effilant l'horizon, faite de contrastes, de reliefs, de flux, de montées et de tensions. Ni noise, ni pop, ni jazz, ni rock mais il y est question de tout cela quelque part...

## EXOTICA LUNATICA

Exotica Lunatica est un duo musical formé suite à la rencontre explosive et évidente de deux personnalités artistiques très singulières. Ce projet est une invitation au voyage, à la découverte de plusieurs horizons cohabitant en harmonie et qui s'enrichissent par leur diversité. Formé en 2022, le duo a écrit un premier album de 10 titres intitulé, «Enter The Moon».

Elles sont lauréates Grand Est aux Inouïs du Printemps de Bourges 2025 et ont remporté le prix public RIFFX Inouïs 2025.



**REDIFFUSION**

LE CONCERT SERA DISPONIBLE  
EN REPLAY SUR [WWW.LAIREDU.FR](http://WWW.LAIREDU.FR)



- **Durée** 2h
- **Tarif** Gratuit, sur réservation
- **Billetterie** [culture.service.univ-rennes2.fr](http://culture.service.univ-rennes2.fr)
- **Plus d'infos** [www.lastationservice.org](http://www.lastationservice.org)



# HAUDE RIVOAL

## La fabrique des masculinités au travail

LE GENRE DU MONDE LA DISPUTE

MAR. 7 AVR. • 18H

LE TAMBOUR

EN PARTENARIAT AVEC LA MISSION ÉGALITÉ DE L'UNIVERSITÉ RENNES 2

CONFÉRENCE AVEC L'AUTRICE HAUDE RIVOAL

## LA FABRIQUE DES MASCULINITÉS AU TRAVAIL

Sociologue et autrice de *La fabrique des masculinités au travail* (Éd. La Découverte, 2023), Haude Rivoal explore la construction des masculinités et leurs effets sur les relations professionnelles, la hiérarchie et les carrières.

**À travers enquêtes de terrain et concepts sociologiques, elle décrypte les normes de genre qui structurent le monde du travail et propose des pistes pour favoriser l'égalité et l'inclusion.** Un temps d'échange avec le public permettra de réfléchir concrètement aux transformations possibles dans les organisations contemporaines.

**Vente de livres.** Notre librairie partenaire Comment dire sera présente lors de cet événement.

### REDIFFUSION

RETROUVEZ LA CONFÉRENCE  
SOUS-TITRÉE EN LIGNE SUR LA  
CHAÎNE YOUTUBE DE L'UNIVERSITÉ

- **Durée** 1h30
- **Tarif** Gratuit, sur réservation
- **Billetterie** [culture.service.univ-rennes2.fr](mailto:culture.service.univ-rennes2.fr)

TABLE-RONDE EN PRÉSENCE DE SIMON BLANCKAERT (UNIVERSITÉ DE MONS),  
CAROLINE CIESLIK (EESAB), TRISTAN DEPLUS (RENNES 2),  
MARION NIELSEN (ENSAD-PSL) ET ANIMÉE PAR JUSTINIEN TRIBILLON (ENSAD-PSL)

## ÉCRIRE DANS LES MARGES

**Zones de cessation d'activité, projets gelés, les friches sont des territoires du renoncement ou de l'abandon.** Paradoxalement, elles sont depuis quelques années extrêmement convoitées dans de nombreuses métropoles européennes. Réserves foncières ou naturelles, construites ou aménagées dans le cadre de projets d'urbanisme, elles tendent à disparaître.

**Elles sont pourtant des espaces de résistance et de résilience dont nous avons encore beaucoup à apprendre.** Elles abritent des formes de vie humaines et non humaines spécifiques, aux dynamiques bien souvent nomades, temporaires, migratoires. Sans projet, elles se soustraient à l'injonction de la productivité, aux logiques de croissances omniprésentes du capitalisme et au pouvoir centralisé.

Comment poursuivre, comment continuer à travailler et créer (avec), sans opérer une saturation de flux de personnes et

d'informations dans ces espaces refuges aux usages bien souvent éphémères ? À travers des projets de recherche et/ou de création entre observation et occupation, cette table ronde interroge tout autant les spécificités de ces territoires perçus comme marges que les méthodes et pratiques spécifiques pour les aborder.

**Elle s'inscrit dans le cadre du programme culturel en ligne de l'Alliance EMERGE** qui réunit neuf établissements européens d'enseignement supérieur, dont l'Université Rennes 2, autour des marges géographiques et sociétales.

**Voir aussi.** La table-ronde fait écho à l'exposition de Caroline Cieslik, *Les sauvages*, à La Chambre claire (voir p.42).

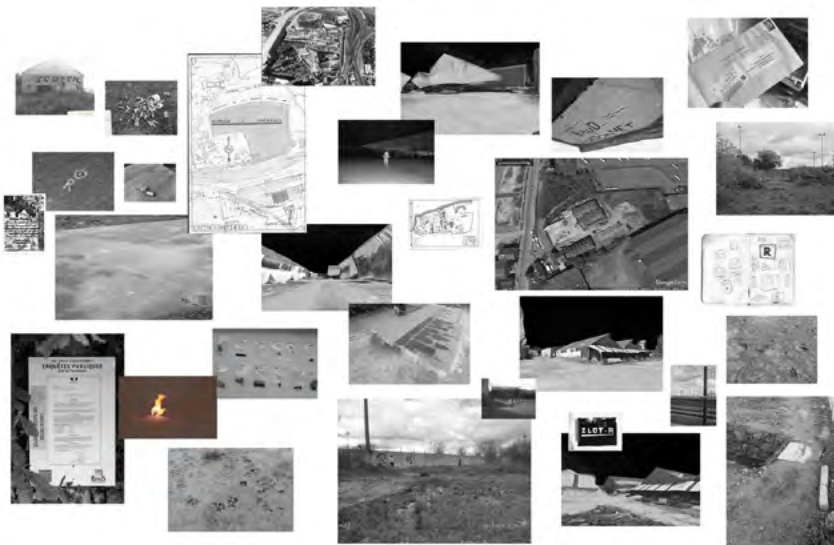
REDIFFUSION

RETROUVEZ LA CONFÉRENCE  
SOUS-TITRÉE EN LIGNE SUR LA  
CHAÎNE YOUTUBE DE L'UNIVERSITÉ

- **Durée** 1h30
- **Tarif** Gratuit, sur réservation
- **Billetterie** [culture.service.univ-rennes2.fr](http://culture.service.univ-rennes2.fr)



© Caroline Cieslik, *Les Sauvages* : l'Atlas des Prairies, 2025.



© Tristan Deplus, extrait du corpus documentaire de l'ilot-R, 2019.





EXPOSITION DE BARBARA BERTHELOT, TAMAR DOLIAASHVILI, SHONA RIDARD,  
ÉTUDIANTES EN MASTER LANGUES ET SOCIÉTÉS - PARCOURS AMÉRIQUE

## QUEEN ENERGY



**Tupac, Ice Cube, Eminem... on connaît tous ces grands noms du rap US. Mais derrière ces légendes, où sont celles qui ont fait bouger les lignes ?** Pour mettre en lumière les femmes trop souvent oubliées de ce milieu, des étudiantes du Master 1 Langues et Sociétés – Parcours Amérique ont choisi de leur consacrer une exposition.

**Venez découvrir 11 rappeuses nord-américaines qui ont marqué la scène, chacune avec son style, son histoire et ses mots forts.** Sur chaque affiche : une biographie, des citations marquantes, et un aperçu de ce qui fait leur singularité.

Une infographie comparative viendra aussi montrer comment le rap reste un terrain où les inégalités entre hommes et femmes persistent... et où ces artistes continuent pourtant de s'imposer.

Plus qu'un projet universitaire, *Queen Energy*, c'est surtout l'envie de célébrer ces femmes puissantes, inspirantes, et essentielles à l'histoire du rap.



### APPEL À PROJET

VOUS ÊTES ÉTUDIANTE, ÉTUDIANT ET VOUS SOUHAITEZ EXPOSER SUR LA MEZZANINE ?  
CONTACTEZ-NOUS !

- **Entrée libre**
- **Ouverture** du lundi au vendredi de 8h à 20h hors vacances scolaires
- **Visites guidées** de groupe sur demande



## DORÉMIFAC INVITE LES CHŒURS DE RENNES 2 ET DE L'EHESP



**Le chœur DoRéMiFac, ensemble vocal étudiant de l'Université Rennes 2 dirigé par Thomas Laurent et Julien Guisnet, invite les chœurs du personnel de Rennes 2 et de l'École des hautes études en santé publique (EHESP), placés sous la direction de Lisa Sincholle, pour un concert partagé au Tambour.**

Les chants interprétés par les chœurs du personnel de l'Université Rennes 2 et de l'EHESP proviennent de différents répertoires : jazz, traditionnel et variété française. De son côté, le chœur DoRéMiFac a choisi pour thématique la musique pop, des années 80 à nos jours.

À l'occasion du concert, les choristes seront accompagnés par des musiciennes et musiciens du Centre de formation des musiciens-intervenants (CFMI). Les trois chorales présenteront chacune leur répertoire avant de conclure par un final commun.



### REJOIGNEZ LE DORÉMIFAC !

ÉTUDIANTE, ÉTUDIANT, CONTACTEZ  
LE SERVICE CULTUREL POUR  
REJOINDRE LE CHŒUR EN 26-27.

- **Durée** 1h30
- **Tarif** Gratuit, sur réservation
- **Billetterie** [culture.service.univ-rennes2.fr](http://culture.service.univ-rennes2.fr)





© Laurent Guizard

MER. 24 JUIN • 20H



LE TAMBOUR 

EN PARTENARIAT AVEC L'OPÉRA DE RENNES

RETRANSMISSION

RETRANSMISSION EN DIRECT DE L'OPÉRA DE JACQUES OFFENBACH

# ROBINSON CRUSOÉ



**La célèbre histoire de Robinson Crusoe de Daniel Defoe, l'irrésistible talent de Jacques Offenbach et une distribution particulièrement prometteuse...**

Si les opérettes d'Offenbach sont régulièrement à l'affiche des théâtres lyriques, ses œuvres plus sérieuses sont rarement données à l'exception des Contes d'Hoffmann.

Pourtant la musique de Robinson Crusoe révèle des trésors d'imagination et de couleurs, portée par l'Orchestre National de Bretagne et le chef Guillaume Tourniaire, l'un des plus grands spécialistes de la musique française.

**Et qui mieux que Laurent Pelly, pour mettre en scène cette partition méconnue et trouver le subtil équilibre entre le rire et la poésie, tout en questionnant notre rapport à l'inconnu et à l'étranger.**

**L'opéra est chanté et surtitré en français.**



- **À partir** de 8 ans
- **Durée** 2h30
- **Tarif** Gratuit, sur réservation
- **Billetterie** [culture.service.univ-rennes2.fr](http://culture.service.univ-rennes2.fr)

# 1985 / 2025

## \* Il y avait des murs vides

40 ans d'expositions à la galerie art & essai



13 MARS 1985 L'INAUGURATION D'UNE GALERIE DANS LA BIBLIOTHÈQUE DE L'UNIVERSITÉ RENNES 2

\* « Il y avait des murs vides et des portemanteaux, se rappelle Gilbert Dupuis, enseignant arts plastiques à l'UER des arts de Rennes 2. « Un espace perdu, que nous avons soustraît à l'usage ». Au prix de quelques aménagements, pour l'éclairage surtout, un espace relativement vaste a ainsi été dégagé, dans un lieu par vocation très fréquenté. Le nom de cette galerie : Art et Essai. Un clin d'œil au cinéma, bien sûr !

« Les salles qui ont ce label sont un peu à part, elles ont une programmation ambitieuse. Ici aussi, nous devons travailler autre chose que les expositions documentaires qui ont déjà leur place dans la bibliothèque. »

(extraits de) « Mes années de travail et de photos à l'université de Rennes 2, p. 2 »

Olivier Franca  
11 Mars 85

# GALERIE

## ART ET ESSAI



Fondée en 1985 et située sur le campus Villejean, la galerie art & essai est un lieu d'exposition, de formation et de recherche en art contemporain, rattaché au service culturel, sous la direction d'Émeline Jaret et de Yann Sérandour.

### LES 40 ANS DE LA GALERIE

À l'automne 2025, le 40<sup>e</sup> anniversaire de la galerie a été marqué par deux projets menés avec deux partenaires historiques : le Frac Bretagne et les Archives de la critique d'art.

- **Exposition de Camille Depalle** : Designer graphique en résidence depuis le printemps 2024, elle a réalisé, en collaboration avec Carlos Bernal Barrera, une série d'affiches issues d'une recherche iconographique dans les archives de la galerie conservées à la documentation du Frac Bretagne. *Jusqu'au 21 mars 2026 - Mur du fonds (Frac Bretagne) et sur le campus Villejean (panneaux de l'Encadre)*
- **Cabinet de lectures par Chiara Vecchiarelli** : l'artiste a réactivé le Cabinet de lectures en invitant Anna Scalfi Eghenter pour « L'Atelier de la forme commune ». À partir d'archives, elle a extrait 40 gestes d'accrochage devenus figures libres, présentées et déclinées sur divers supports. *Jusqu'au 11 février 2026 - BU Centrale, 1<sup>er</sup> étage*

### RÉSIDENCES

Pendant l'hiver 2025-2026, la galerie initie deux résidences de recherche et de création :

- **Carla Adra** : Après avoir recueilli plus de six cents histoires intimes, Carla Adra explorera ces voix afin de constituer une bibliothèque d'écoute vivante, à travers des récits anonymisés. En partenariat avec l'EUR CAPS.
- **Eva Barto** : Engagée dans des questions économiques, sa pratique porte sur le mécénat, la dette, la financiarisation et leurs rapports de pouvoir. Sa résidence réactivera le Cabinet de lectures, tandis que son travail autour de *Buttonwood Press* fera l'objet d'une exposition au Cabinet du livre d'artiste.

Contact [galerie-art-essai@univ-rennes2.fr](mailto:galerie-art-essai@univ-rennes2.fr) / [galerie-art-et-essai.univ-rennes2.fr](http://galerie-art-et-essai.univ-rennes2.fr)





Odoneila © Mel Rodet

# RÉSIDENCES ARTISTIQUES



Le service culturel de l'Université Rennes 2 poursuit sa démarche d'accueil d'artistes en résidence. Jeunes compagnies ou artistes confirmés trouvent sur le campus des espaces d'expérimentation, d'émergence et de valorisation de leurs créations. Ce sont des temps pour concevoir, écrire, achever, produire une œuvre nouvelle ou pour préparer et conduire un travail original. **Ces temps de travail forment de belles opportunités de rencontres entre les artistes et la communauté universitaire.**

## ODONEILA, LES TRANS

En résidence dans le quartier de Villejean depuis septembre 2024, Les Trans mènent des projets autour de la musique avec des habitantes et habitants du quartier (concerts, ateliers, rencontres...).

**C'est dans ce cadre que l'artiste rennaise Odoneila sera présente en résidence au Tambour du 12 au 16 janvier 2026, en parallèle d'ateliers de création musicale qu'elle va mener au printemps avec des élèves du collège Rosa Parks.**

**Odoneila navigue depuis 2023 entre chant, rap et souffle poétique, accompagnée à la composition par Pierre Bouilleau.** Leur projet est hybride, entre R&B contemporain, hip hop, rock et plus largement pop, à l'image d'autres artistes qui l'inspirent : Bonnie Banane, Ichon ou Kali Uchis. Sur scène, Odoneila est entourée de trois musiciens (à la guitare, aux claviers et à la batterie) et crée un lien fort avec le public en délivrant des performances intenses.

Programmée aux Trans Musicales en 2025, elle est la même année l'une des artistes accompagnées par le festival.

À l'automne, elle participe ainsi à des ateliers professionnels et joue dans plusieurs salles de concerts du Grand Ouest, lors de la Tournée des Trans.

Des temps de rencontre avec les étudiantes, étudiants et différentes structures du quartier de Villejean sont prévues durant cette semaine de résidence, ainsi qu'un concert !

Avec le soutien de la DRAC (Direction régionale des affaires culturelles), du département Ille-et-Vilaine, de la Cité Éducative, de Rennes Métropole et du service culturel de Rennes 2.

**Autour de la résidence.** Une sortie de résidence se déroulera le jeudi 15 janvier à 13h au Tambour. Gratuit, entrée libre.

### Distribution

**Chanteuse :** Odoneila Tovolahy

**Guitare :** Pierre Bouilleau

**Claviers Odoneila :** Enzo Franchi

**Batterie :** Lucien Renault

**Technicien son :** Pierre-Louis Néron

**Technicienne lumière :** Mel Rodet



© Louise-Marie Hérard

# RÉSIDENCES ARTISTIQUES



**BRASIER, ANNAËLLE TOUSSAERE,**  
**KOUDPOINT** - Création 2026

**Annaëlle Toussaere est accueillie avec son équipe en résidence de création, du 26 janvier au 6 février, pour son premier spectacle, *Brasier*, mêlant danse contemporaine et poésie féministe.**

Cette résidence sera dédiée à l'approfondissement de l'écriture chorégraphique, de la dramaturgie, de la mise en scène ainsi qu'à l'élaboration d'une conduite pour la régie son.

La force d'impact d'Annaëlle est de tendre vers des sujets de société qui lient l'intime et le politique pour poser des questions plutôt qu'en proposer des réponses. À travers des performances pour des lieux non dédiés à la danse, elle cherche à créer des communautés éphémères de spectatrices et spectateurs afin d'aborder des thèmes comme les inégalités sociales, raciales ou de genre, et les violences qui en découlent.

**Autour de la résidence.** Une ouverture de résidence est prévue le jeudi 5 février à 13h à la BU Centrale et la première de création se déroulera le jeudi 19 mars à 13h à la BU Centrale (voir p.38).

## Distribution

**Danseuse, chorégraphe :** Annaëlle Toussaere

**Regard extérieur danse :** Susy Chetteau

**Regard extérieur texte :** Astrid Dusuzeau

**Dramaturgie :** Chlo Lavalette

**Création sonore :** Morgann Le Roux

**Costume :** Johanna Rocard

**Technique régie son :** Nathan Lepage

**Accompagnement à la production et à l'administration :** Coline Duval

**Production :** Compagnie Dreamcatchers

**Coproductions / Soutiens :** Service culturel de Rennes 2, Ville de Rennes, partenariats en cours

## Atelier de danse avec Annaëlle

Cet atelier en trois séances sera une immersion dans le processus de création de *Brasier*. À partir de lectures et des émotions qui en émergent, nous entrerons en état de danse : comment les mots nous amènent à bouger autrement ?

Annaëlle partagera les poèmes féministes présents dans la performance et d'autres textes qui l'accompagnent, en invitant les participantes et participants à faire de même. Elle proposera d'entrer en résonance avec ces textes à travers des outils de danse contemporaine, entre improvisation et composition.

## À destination des étudiantes et étudiants

**Mer. 14 | Lun. 19 | Mer. 21 janvier**

20h-22h

Salle de danse, Campus de la Harpe.

Présence requise aux trois séances.

## Informations et inscriptions :

[culture.service.univ-rennes2.fr](mailto:culture.service.univ-rennes2.fr)





# ACTION CULTURELLE



À DESTINATION DES ÉTUDIANTES, ÉTUDIANTS ET MEMBRES DU PERSONNEL  
DE L'UNIVERSITÉ RENNES 2

En plus de sa programmation événementielle, le service culturel propose également de nombreuses actions à destination de la communauté universitaire.

Chaque spectacle, chaque projet, permet d'imaginer des espaces de rencontres complémentaires. À travers ceux-ci, nous vous invitons à prolonger votre expérience de spectatrice et spectateur.

Découvrez les actions pour vous :

- Expositions Mezzanine
- Rencontres avec les équipes artistiques
- Ateliers de pratique artistique
- Concours et tremplin
- Visites culturelles
- Bons plans étudiants

Pour vous inscrire aux activités proposées, rendez-vous sur :  
[culture.service.univ-rennes2.fr](http://culture.service.univ-rennes2.fr)

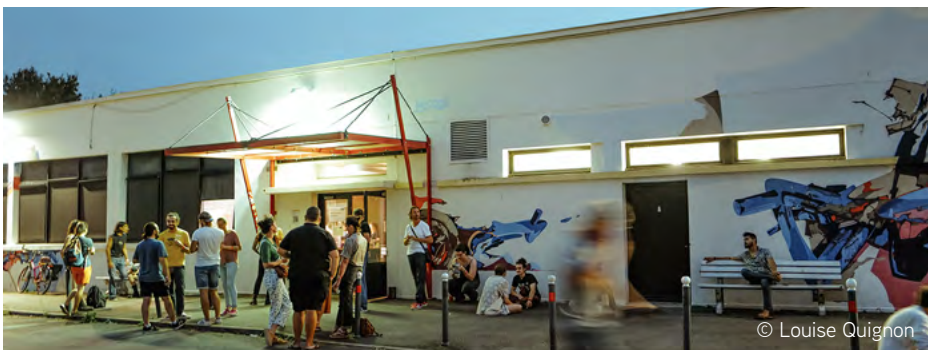
## Contact

Laura Donnet  
Responsable adjointe et chargée d'action culturelle  
[laura.donnet@univ-rennes2.fr](mailto:laura.donnet@univ-rennes2.fr)  
02 99 14 11 47





© Alice Pallot



© Louise Quignon



© Master 2 Métiers et Arts de l'Exposition

# VISITES CULTURELLES



**OUVERT AUX ÉTUDIANTES, ÉTUDIANTS ET PERSONNEL DE L'UNIVERSITÉ RENNES 2**  
**INFORMATIONS & INSCRIPTIONS : [CULTURE.SERVICE.UNIV-RENNES2.FR](mailto:culture.service.univ-rennes2.fr)**

Musées, galeries, lieux culturels insolites... Nous vous proposons des visites **gratuites et commentées d'expositions** et de lieux patrimoniaux et/ou culturels rennais. Le programme est élaboré conjointement avec le service culturel de l'Université de Rennes.

## COOPÉRATIVE COMME UN ÉTABLI

Mercredi 21 janvier | 18h | Comme un établi | 15 places

Comme un Établi est installé dans un ancien garage Peugeot, entre le centre-ville de Rennes et Saint-Grégoire, à deux pas de la salle d'escalade MODJO. Cette coopérative d'artisans de 1600 m², lancée en 2017, réunit maroquiniers, feronniers, architectes ou encore menuisiers. Une visite guidée des lieux par l'un des fondateurs vous sera proposée.

## EXPOSITION D'ALICE PALLOT, LES YEUX DE MAGOT, AU DIAPASON

Mercredi 11 février | 18h | Diapason | 15 places

La photographe Alice Pallot a accompagné une équipe scientifique dans la forêt du parc national d'Ifrane, au Maroc. Écologues, sociologues et hydrologues y observent les singes magots pour analyser leurs comportements. Son travail nous aide à comprendre pourquoi cette forêt s'éteint de jour en jour, à travers une exposition mêlant poésie et réalisme.

## COULISSES DU JARDIN MODERNE

Mercredi 4 mars | 18h30 | Jardin Moderne | 15 places

Né fin 90, dans l'effervescence rock et alternative rennais, le Jardin Moderne est un lieu dédié à la musique et à la création. Il est aussi organisme de formation, espace de répétition, d'accompagnement et bar-restaurant. Cette visite permettra de découvrir son histoire, sa pluriactivité et de rencontrer celles et ceux qui font vivre le tissu associatif et musical local.

## EXPOSITION DE ROMUALD JANDOLO, MASTER MAE À NOIR BRILLANT

Mercredi 8 avril | 18h | Noir Brillant | 12 places

Installée dans l'église désacralisée située rue Saint-Laurent, au cœur de Maurepas, Noir Brillant promeut l'art contemporain via des ateliers d'artistes et un espace d'exposition. Cette année, la promotion 2025-2026 du Master 2 Métiers et Arts de l'Exposition de l'Université Rennes 2 y présente une exposition de Romuald Jandolo (voir p.46).



# ACTRICES ET ACTEURS CULTURELS



En plus de la saison culturelle proposée par le service culturel, de nombreux événements réguliers ont lieu également sur les campus et sont ouverts à toutes et tous. **Portés par des départements, des étudiantes et étudiants ou des services de l'université**, ils sont témoins de l'activité foisonnante de l'établissement. En voici une liste non exhaustive :

## SERVICE CULTUREL

Le service culturel met en œuvre la politique culturelle de l'Université Rennes 2 à travers une saison pluridisciplinaire et ouverte à tous les publics. Cette saison participe pleinement à la vie culturelle rennaise et est construite en lien avec les activités de l'université (recherche, formation, vie associative) et avec les actrices, acteurs et événements culturels du territoire. Au sein de la saison, les formes et les thèmes varient sans cesse : concerts, spectacle vivant, expositions, projections, rencontres...

La politique culturelle à Rennes 2 s'attache à trois axes principaux : l'ancrage territorial de l'université, l'accompagnement à la création émergente et les croisements entre création artistique et engagement militant.

## CINÉ TAMBOUR

Le Ciné Tambour est un ciné-club piloté par des étudiantes et étudiants en cinéma. Des projections sont proposées chaque mercredi au Tambour. La programmation des séances est réalisée dans un atelier de licence 3, et explore toutes les facettes du cinéma : fiction, documentaire, cinéma d'animation, ciné-concerts, films expérimentaux etc... Tout le programme sur : [nouvelles.univ-rennes2.fr](http://nouvelles.univ-rennes2.fr)

Plus d'informations : [www.univ-rennes2.fr/campus/acteurs-culturels](http://www.univ-rennes2.fr/campus/acteurs-culturels)

Instagram : [cinetambour](https://www.instagram.com/cinetambour)

Contact : 02 99 14 15 19 | [associne.tambour@gmail.com](mailto:associne.tambour@gmail.com)

## BIBLIOTHÈQUES UNIVERSITAIRES

Les bibliothèques universitaires développent une action culturelle au sein de leurs espaces. Expositions et rencontres permettent à toutes et tous d'aller à la découverte des collections des BU, de rencontrer des professionnelles et professionnels du livre et de la lecture, etc.

Plus d'informations : [www.bu.univ-rennes2.fr](http://www.bu.univ-rennes2.fr) | Instagram : [burennnes2](https://www.instagram.com/burennnes2)

Contact : [bu-culture@univ-rennes2.fr](mailto:bu-culture@univ-rennes2.fr)

## RADIO C LAB

L'Université Rennes 2 accueille depuis 30 ans la radio associative C Lab. Gérée par l'Association pour le Développement d'un Outil Radiophonique Étudiant à Rennes (ADORER), elle est un formidable outil d'information et de formation radiophonique auquel les étudiantes et les étudiants peuvent participer moyennant une adhésion annuelle de 40€ ou une adhésion à 20€ pour le second semestre.

À noter : chaque année, la radio recherche des bénévoles pour s'investir.

Plus d'informations : [www.c-lab.fr](http://www.c-lab.fr) | Instagram : [radioclub](https://www.instagram.com/radioclub)

Contact : 02 99 14 19 61 | [contact@c-lab.fr](mailto:contact@c-lab.fr)

## PAUSE THÉÂTRE

Ce cycle de rencontres ouvert à toutes et tous est proposé par le Département Arts du spectacle, en partenariat avec les structures culturelles de Bretagne. Prenez le temps de la pause déjeuner pour rencontrer des acteurs et actrices de l'actualité théâtrale !

Plus d'informations : [www.univ-rennes2.fr/campus/acteurs-culturels](http://www.univ-rennes2.fr/campus/acteurs-culturels)

Contact : [benedicte.boisson@univ-rennes2.fr](mailto:benedicte.boisson@univ-rennes2.fr)

## ESS CARGO

L'association ESS Cargo & Cie accueille, accompagne et valorise les initiatives et les personnes à Villejean ! Elle se situe au bâtiment Érève, un lieu au cœur de l'Université Rennes 2. Vous voulez sensibiliser aux enjeux du développement durable ? Vous souhaitez animer des ateliers (cuisine, DIY...) ? L'ESS Cargo comporte des espaces pour les réaliser !

Plus d'informations : [esscargo.fr](http://esscargo.fr) | Instagram : [esscargo.cie](https://www.instagram.com/esscargo.cie)

Contact : [contact@esscargo-cie.fr](mailto:contact@esscargo-cie.fr) / 07 57 18 20 14

## ASSOCIATIONS ÉTUDIANTES

L'Université Rennes 2 compte plus de 90 associations étudiantes qui participent activement à la vie culturelle des campus. Retrouvez les informations sur les associations et les activités de l'année en cours dans le guide de l'étudiant sur le site de l'Université Rennes 2 : [www.univ-rennes2.fr](http://www.univ-rennes2.fr)

Contact : Service Vie Étudiante (SVE) | [vie-etudiante@univ-rennes2.fr](mailto:vie-etudiante@univ-rennes2.fr)

# MENTIONS OBLIGATOIRES



## DELAURENTIS • PAGE 14

DeLaurentis : Productrice/ artiste/compositrice  
Stéphane Chapron : Régisseur Lumière  
Hugo Heredia : Régisseur son  
Producteur spectacle : Sanguine  
Partenaires : Radio France - Nexo (Yamaha)

## GIGI • PAGE 18

Chorégraphie et interprétation : Joachim Maudet  
Regard extérieur : Matthieu Patarozzi et Chloé Zamboni  
Régie : Laura Cottard  
Administration, Production et diffusion : Aline Berthou et Charlotte Bayle – Aoza Production  
Production : Compagnie Les Vagues  
Soutiens : Danse Dense – Pantin / La Maison Pop – Montreuil / Centre National de la Danse  
CN D-Pantin  
GIGI est née en réponse à une commande du festival Danse Dense et de la Maison Pop à Montreuil. La compagnie Les Vagues est conventionnée par la DRAC Bretagne, et soutenue par la Région Bretagne et la Ville de Rennes.

## DJ SET STELLAIRE DES VINYL LOVERS • PAGE 22

Administration et production : Bérangère Creteur

## DÉRACINÉ • PAGE 28

Écriture et jeu : Myriam Gautier et Annaïg Le Naou  
Regards extérieurs : Aurélien Georgeault Loch et Fleur Bigouret  
Accompagnement technique, scénographie et lumière : Maryse Rossignol et Camille Vernier  
Diffusion et production : Christophe Jaunet

## J'AVANCERAI VERS TOI AVEC LES YEUX D'UN SOURD • PAGE 30

Date de sortie : janvier 2016  
Réalisation : Laetitia Caron  
Distributions : Épicentre Films  
Production : Olivier Charvet et Sophie Germain  
Coproductions / Soutiens : Kaléo Films / Gabriel Chabanier  
Image : Gertrude Baillot, Laetitia Carton, Pascale Marin  
Son : Nicolas Joly, Jean Mallet  
Montage : Rodolphe Molla  
Musique originale : Camille  
Ventes internationales : Doc & Films International

## NOS POILS - OU COMMENT BIEN ENTREtenir SON JARDIN • PAGE 34

Date de création : février 2025  
Conception, écriture et jeu : Blanche Rérolle  
Co-mise en scène : Marthe de Carné  
Collaboration scénographique : Clarisse Delile  
Création lumière : Caroline Gicquel  
Création sonore : Arthur Frick  
Production : Cie Le temps d'une halte  
Coproductions : Théâtre de Poche (Hédé-Bazouges), Théâtre du Cercle (Rennes)  
Accueils en résidence : L'Archipel (Fouesnant), La Ville Robert (Pordic), Au Bout du Plongeoir (Thorigné-Fouillard), Le Volume (Vern-sur-Seiche)  
Soutiens : Département d'Ille-et-Vilaine, Communauté de Communes de Bretagne Romantique, Ville de Rennes

## BRASIER • PAGE 36

Date de création : mars 2026  
Danseuse, chorégraphe : Annaëlle Toussaere  
Regard extérieur danse : Susy Chetteau  
Regard extérieur texte : Astrid Dusuzeau  
Dramaturgie : Chlo Lavallette  
Création sonore : Morgann Le Roux  
Costume : Johanna Rocard  
Technique régie son : Nathan Lepage  
Accompagnement à la production et à l'administration : Coline Duval  
Production : Compagnie Dreamcatchers  
Coproductions/Soutiens : Service culturel Rennes 2, Ville de Rennes, partenariats

## FESTIVAL SARD • PAGE 42

Coproductions / Soutiens : Universités Dar al-Kalima et Rennes 2 / Ministère de la Culture palestinien, Palestinian Cultural Fund, Institut Français à Jérusalem

## LES SAUVAGES • PAGE 47

Coproductions / Soutiens : Ville de Rennes, Legs Lassence, Zone Atelier Armorique-CNRS

## TRUNKS + EXOTICA LUNATICA • PAGE 50

Trunks  
Distribution : Produit par La Station Service  
Coproductions / Soutiens : Le Chato'Do / Centre Culturel Jovence  
Exotica Lunatica  
Production : SturmProduction

## ROBINSON CRUSOÉ • PAGE 60

Direction musicale : Guillaume Tourniaire  
Mise en scène : Laurent Pelly  
Orchestre national de Bretagne (direction Nicolas Ellis), Chœur d'Angers-Nantes Opéra (direction Xavier Ribes) avec Pierre Derhet : Robinson, Catherine Trottmann : Edwige, Frédéric Caton : Sir William Crusoé, Kaëlig Boché : Toby, Marc Scoffoni : Jim-Cocks, Olivier Naveau : Atkins, Mathilde Ortscheidt : Vendredi, Emy Gazeilles : Suzanne, Julie Pasturaud : Deborah  
Opéra sur Écran(s) bénéficie du soutien du mécénat de SG GRAND OUEST



# TARIFS

## BILLETTERIE

### TARIFS

- **Gratuité pour les étudiantes et étudiants des universités de Rennes**

Grâce à leur Contribution de vie étudiante et de campus (CVEC), les étudiantes et étudiants des universités de Rennes bénéficient de la gratuité sur les événements de la saison culturelle.

- **Tarif plein ..... 12 €**

- **Tarif réduit ..... 5 €**

Le tarif réduit est réservé aux étudiantes et étudiants (hors Université de Rennes et Rennes 2), aux moins de 18 ans, aux personnels de l'Université Rennes 2 et aux demandeuses et demandeurs d'emploi, sur présentation d'un justificatif.

- **Tarif Carte *Sortir!* ..... 3 €**

Le tarif *Sortir!* est uniquement disponible sur place le soir de l'événement.

Un quota de places est réservé pour les bénéficiaires de ce dispositif.

### BILLETTERIE

Réservez vos places ou achetez vos billets via notre site : [culture.service.univ-rennes2.fr](http://culture.service.univ-rennes2.fr)

- Une billetterie sur place est assurée le soir de chaque événement.
- Les billets ne sont ni échangés, ni remboursés (sauf en cas d'annulation du spectacle).
- Pour toute demande de réservation de groupe, contactez : [s-culturel@univ-rennes2.fr](mailto:s-culturel@univ-rennes2.fr)
- L'accès à la salle n'est pas garanti pour les retardataires.

# ACCESSIBILITÉ



L'accueil des personnes à mobilité réduite est assuré (10 places disponibles). Pour faciliter votre venue, merci de nous contacter à l'avance par mail ou par téléphone : [s-culturel@univ-rennes2.fr](mailto:s-culturel@univ-rennes2.fr) / 02 99 14 11 47



Certains événements de la saison sont accessibles aux personnes pratiquant la Langue des Signes Française.

# ÉGALITÉ

Nous portons attention à ce que la programmation du service culturel reflète toutes les luttes, promeuve toutes les identités, soutienne toutes les cultures.

La saison est ponctuée en particulier par un rendez-vous mensuel : les Mardis de l'égalité, cycle de conférences élaboré en partenariat avec la Mission égalité de l'Université Rennes 2.

Pour en savoir plus sur la Mission égalité et sur ses actions, rendez-vous sur [www.univ-rennes2.fr](http://www.univ-rennes2.fr) ou contactez Sarah Ansari, chargée de Mission Égalité : [sarah.ansari@univ-rennes2.fr](mailto:sarah.ansari@univ-rennes2.fr)

Le service culturel adhère également à l'association HF+ Bretagne qui agit pour l'égalité réelle entre les genres dans les arts et la culture en Bretagne.

# RÉSEAUX ET SOUTIENS

Le service culturel bénéficie du soutien financier du Ministère de la Culture – DRAC Bretagne. Il est membre du réseau national A+U+C (Art+Université+Culture).

Grâce à la Contribution de Vie Étudiante et de Campus (CVEC), la saison culturelle propose des ateliers artistiques, résidences, expositions, événements gratuits et supports dédiés aux étudiantes et étudiants.

Le service culturel adhère au réseau a.c.b - art contemporain en Bretagne qui fédère l'ensemble des actrices et acteurs de la filière des arts visuels en région.

La saison culturelle est soutenue par nos partenaires médias Unidivers Mag et radio C Lab.

ÉTUDIANT·ES DES  
UNIVERSITÉS DE RENNES  
POUR VOUS LA  
SAISON CULTURELLE EST

GRATUITE!



culture.service.univ-rennes2.fr



# BONS PLANS



À DESTINATION DES ÉTUDIANTES ET ÉTUDIANTS DE L'UNIVERSITÉ RENNES 2

Voici quelques bons plans issus de nos partenariats avec des structures culturelles de la Ville de Rennes !

## FRAC BRETAGNE

Dans le cadre d'une convention de partenariat entre l'Université Rennes 2 et le Frac Bretagne, les étudiant·es (ainsi que les personnels de l'université) bénéficient d'un **accès gratuit toute l'année** au Fonds Régional d'Art Contemporain Bretagne.

## LE TRIANGLE, CITÉ DE LA DANSE

Les étudiantes et étudiants de l'Université Rennes 2 bénéficient d'un **tarif unique à 7€** sur la saison culturelle du Triangle.

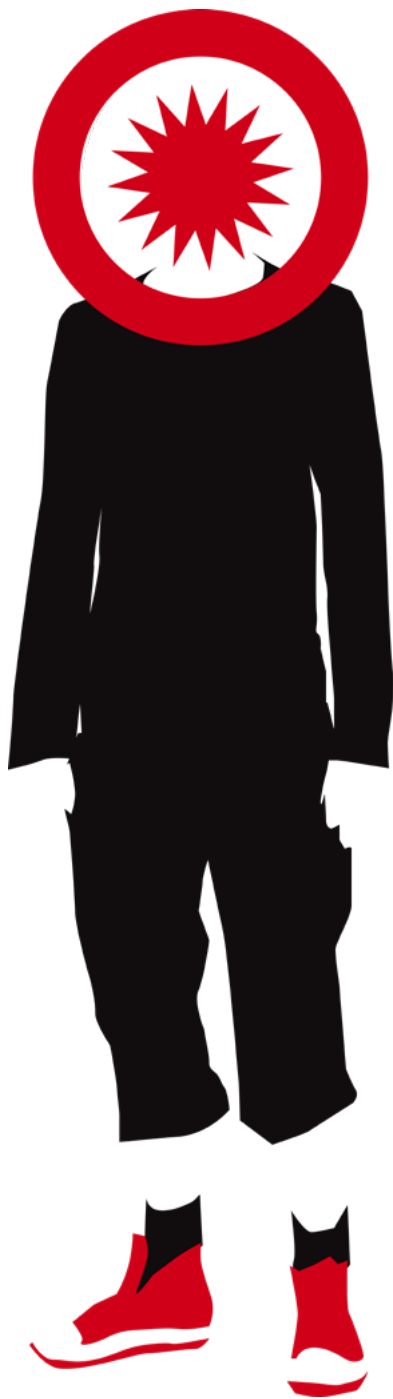
Grâce à la participation financière de l'Université Rennes 2 dans le cadre de la CVEC (Contribution de vie étudiante et de campus) des tarifs spécifiques sont proposés aux étudiantes et étudiants de Rennes 2 (hors certains spectacles en partenariat), sur présentation de leur carte. Plus d'informations sur [www.letriangle.org](http://www.letriangle.org).

## TARIF SORTIR !

Le dispositif *Sortir !* permet d'**assister à des spectacles, de pratiquer des activités régulières ou ponctuelles à tarifs préférentiels** mais aussi d'organiser des sorties en groupe : 1200 partenaires adhèrent au dispositif et près de 50 000 habitantes et habitants de la Métropole en bénéficient. Les étudiantes et les étudiants boursiers (sous conditions) peuvent aussi en bénéficier.

Plus d'informations sur : [www.sortir-rennesmetropole.fr](http://www.sortir-rennesmetropole.fr)





# PRÉSENTATION DU SERVICE CULTUREL



UNE PROGRAMMATION QUI FAIT BATTRE LE CŒUR DU CAMPUS,  
DE SEPTEMBRE À JUIN, EN SEMAINE (HORS VACANCES SCOLAIRES) !

## LA SAISON CULTURELLE, C'EST QUOI ?

### Une programmation pluridisciplinaire :

- Spectacles
- Expositions
- Concerts
- Conférences
- Rencontres
- Projections
- Résidences d'artistes

### Des projets d'action culturelle :

- Visites
- Concours d'écriture
- Tremplin musical
- Ateliers

### POUR QUI ?

- Étudiantes et étudiants
- Personnels de l'Université Rennes 2
- Habitantes et habitants de Rennes et ses alentours
- Scolaires
- Publics curieux

### POUR QUOI ?

- Soutenir la création artistique
- Accompagner les pratiques étudiantes
- Créer du lien entre campus et territoire
- Favoriser l'accès à la culture
- Développer la curiosité et la pensée critique
- Transmettre la culture de l'égalité

### PAR QUI ?

- Artistes
- Étudiantes et étudiants
- Associations étudiantes
- Enseignantes-chercheuses et enseignants-chercheurs
- Partenaires (sociaux, associatifs, éducatifs, médias...)
- Réseau culturel rennais

### OÙ ?

- Le Tambour, salle de spectacle
- La Mezzanine, espace d'exposition étudiante
- Galerie La Chambre claire, espace d'exposition
- Galerie Art & Essai, galerie d'art contemporain
- En plein air
- Chez nos partenaires

# ÉQUIPE



SOUS LA VICE-PRÉSIDENTE CULTURE  
ET DOCUMENTATION DE **Baptiste Brun**

RESPONSABLE DU  
SERVICE CULTUREL  
**Sarah Petitpas**

RESPONSABLE ADJOINTE ET  
CHARGÉE DE L'ACTION CULTURELLE  
**Laura Donnet**

GRAPHISME  
ET RÉGIE D'EXPOSITION  
**Benoît Gaudin**

GESTION ADMINISTRATIVE  
ET FINANCIÈRE  
**Fanny Hubert**

CHARGÉE  
DE COMMUNICATION  
**Typhaine Allain**

ASSISTANTE  
DE COMMUNICATION  
**Léa Montézin**

ÉTUDIANTS VACATAIRES  
**Elisa Sallais, Gabriel Boyer**

# VENIR À L'UNIVERSITÉ



Métro ligne A : station Villejean-Université

Bus n° C4/12/14/68/76

Parc relais & Station Vélo Star

# CONTACT



02 99 14 11 47

[s-culturel@univ-rennes2.fr](mailto:s-culturel@univ-rennes2.fr)

Bureaux 0212 à 0216, bâtiment O

[culture.service.univ-rennes2.fr](http://culture.service.univ-rennes2.fr)

# SE REPÉRER



DÉCOUVREZ AR(T)CHIPELS, LA CARTE DES LIEUX D'ART ET DE CULTURE  
DE L'UNIVERSITÉ RENNES 2. FAITES-EN LA DEMANDE AUPRÈS DU SERVICE CULTUREL !




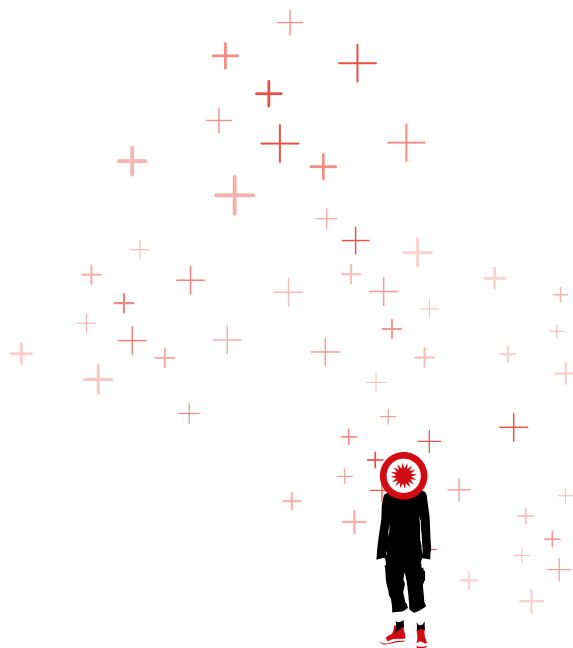
Extrait de la carte Ar(t)chipels créée par Sophie Barel / salutmachine.fr

Quelques lieux sur le campus Villejean :

- 1 Service culturel  
Le Tambour  
La Mezzanine, espace d'exposition
- 2 Galerie La Chambre claire
- 3 galerie art & essai (pavillon temporaire)



25  
——  
26



📍 **Service culturel**  
**Université Rennes 2**

Place du recteur Henri Le Moal  
CS 24 307  
35043 Rennes cedex

☎ **Contact**

02 99 14 11 47  
s-culturel@univ-rennes2.fr  
culture.service.univ-rennes2.fr

  
**RÉPUBLIQUE  
FRANÇAISE**  
*Liberté  
Égalité  
Fraternité*

  
**UNIVERSITÉ  
RENNES 2**

